

产品技术参数表 | 订货号: 733-103

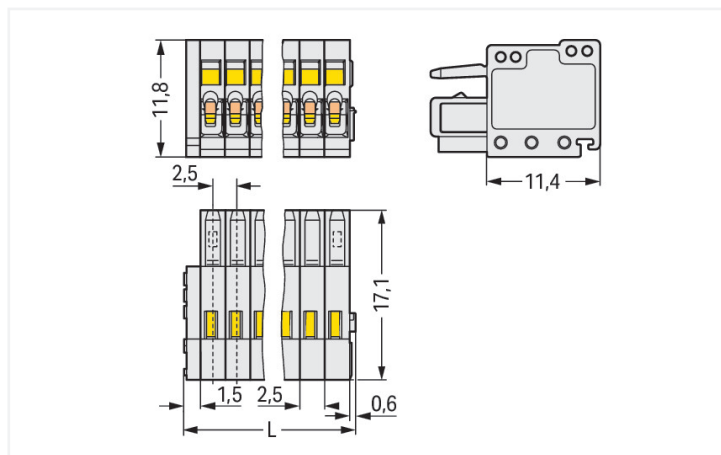
1线孔型插头; CAGE CLAMP®; 0.5 mm²; 焊针间距 2.5 mm; 3极; 100% 防插错保护;
0,50 mm²; 浅灰色

<https://www.wago.com/733-103>



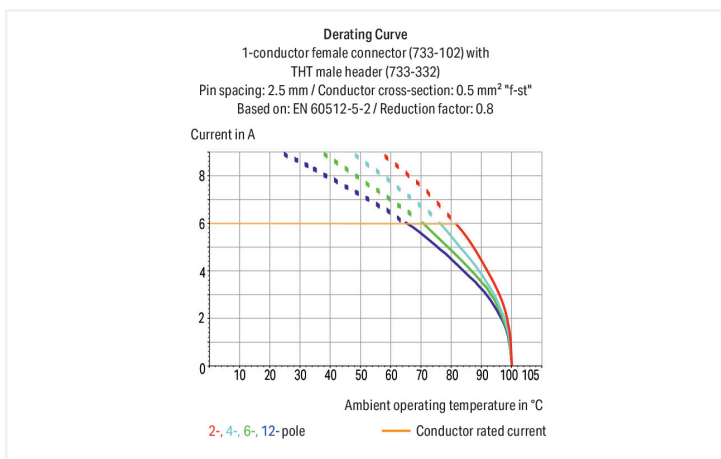
颜色: ■ 浅灰色

图片近似



外形尺寸 (单位 : mm)

$L = (\text{pole no.} \times \text{pin spacing}) + 2.1 \text{ mm}$



- 适于连接几乎各种类型导线
- 采用笼式弹簧连接技术 (CAGE CLAMP®), 通过垂直和水平接线方式, 轻松进行预装配和现场安装
- 适于工厂和现场安装的护线板
- 100%防插错保护
- 可安装防插错定位销条

注意

安全信息

根据DIN EN 61984 标准, MCS – MULTI CONNECTION SYSTEM为不具有断开容量的接插式连接器。在规定应用中, 连接器不得在带电或带负载的状态下进行插拔。连接器应按照能量流动方向正确安排, 使针形插座处于未接插状态时不带电。

产品类型 :

其他极数
镀金或部分镀金触点表面
其他版本(或型号)可向万可销售请求获取, 或者访问<https://configurator.wago.com/>进行配置

电气参数

额定电气参数依据的标准	IEC/EN 60664-1		
过电压类别	III	III	II
污染等级	3	2	2
额定电压	100 V	160 V	320 V
额定浪涌电压	2.5 kV	2.5 kV	2.5 kV
额定电流	6 A	6 A	6 A

认证	UL 1059		
Use group	B	C	D
额定电压	150 V	-	-
额定电流	4 A	-	-

认证	CSA		
Use group	B	C	D
额定电压	150 V	-	-
额定电流	4 A	-	-

接线参数

连接点总数	3
电位总数量	3
连接点数量	1
层数	1

连接1	
连接技术	笼式弹簧接线单元(CAGE CLAMP®)
执行类型	操作工具
接线方式1	操作方向与进线方向一致
接线方式2	操作方向与导线进线方向垂直
单股导线	0.08 ... 0.5 mm ² / 28 ... 20 AWG
细多股导线	0.08 ... 0.5 mm ² / 28 ... 20 AWG
细多股导线；加有带绝缘护套的冷压接头	0.25 ... 0.34 mm ²
细多股导线；加有不带绝缘护套的冷压接头	0.25 ... 0.34 mm ²
剥线长度	5 ... 6 mm / 0.2 ... 0.24 inches
极数	3
电缆进线方向与装配方向之间的角度	0°

物理数据

焊针间距	2.5 mm / 0.098 inches
宽度	9.6 mm / 0.378 inches
高度	11.8 mm / 0.465 inches
深度	17.1 mm / 0.673 inches

机械参数

客户自定义防插错位销	是
扭动保护	是

接插式连接

触点类型(接插式连接器)	孔型连接器/插座
连接器(连接类型)	适于导线
防插错保护	是

材料参数

Note (material data)	Information on material specifications can be found here
颜色	浅灰色
绝缘材料组别	I
绝缘材料	尼龙(PA 66)
UL94阻燃等级	V0
夹持弹簧材料	铬镍弹簧钢(CrNi)
触点材质	铜合金
触点镀层	镀锡
火灾荷载	0.027 MJ
重量	1.4 g

环境要求

承受温度范围	-60 ... +100 °C
工作温度	-35 ... +60 °C

商业数据

Product Group	3 (Multi Conn. System)
eCl@ss 10.0	27-44-03-09
eCl@ss 9.0	27-44-03-09
ETIM 8.0	EC002638
ETIM 7.0	EC002638
PU (SPU)	200 个
包装类型	Box
德国销售组织原产国	DE
GTIN	4044918293976
德国销售组织关税	85366990990

Environmental Product Compliance

RoHS Compliance Status	Compliant, No Exemption
------------------------	-------------------------

认证 / 证书

般認證



认证	其他认证信息	认证名称
CCA DEKRA Certification B.V.	EN 61984	2169534.01
CCA DEKRA Certification B.V.	IEC 61984	NL-31141
CSA DEKRA Certification B.V.	C22.2	1465035
UL UL International Germany GmbH	UL 1977	E45171
UR Underwriters Laboratories Inc.	UL 1059	E45172

符合性宣告和製造商宣告



认证	其他认证信息	认证名称
Railway WAGO GmbH & Co. KG	-	Railway Ready

船舶應用認證



认证	其他认证信息	认证名称
ABS American Bureau of Ship- ping	-	19-HG1869876-PDA
DNV GL Det Norske Veritas, Ger- manischer Lloyd	-	TAE000016Z
LR Lloyds Register	IEC 61984	96/20035 (E5)

下载

Environmental Product Compliance

Compliance Search

Environmental Product
Compliance 733-103



文档

Additional Information

Technical Section

03.04.2019

pdf

1949.09 KB



CAD/CAE-Data

CAD data

2D/3D Models 733-103



CAE data

EPLAN Data Portal
733-103



ZUKEN Portal 733-103



1 相关产品

1.1 系统对应方

1.1.1 针形连接器/插头



订货号: 733-203

1线针型连接器; CAGE CLAMP®; 0.5 mm²;
焊针间距 2.5 mm; 3极; 100% 防插错保护;
0.50 mm²; 浅灰色



订货号: 733-203/032-000

1线针型连接器; CAGE CLAMP®; 0.5 mm²;
焊针间距 2.5 mm; 3极; 100% 防插错保护;
护线板; 0.50 mm²; 浅灰色



订货号: 733-363/105-604

THR 针型插座; 0.8 x 0.8 mm焊针; 弯角;
100% 防插错保护; 焊针间距 2.5 mm; 3极;
黑色



订货号: 733-363/105-604/997-406

THR 针型插座; 0.8 x 0.8 mm焊针; 弯角;
100% 防插错保护; 采用卷装带式包装; 焊针
间距 2.5 mm; 3极; 黑色



订货号: 733-333/105-604

THR 针型插座; 0.8 x 0.8 mm焊针; 直型;
100% 防插错保护; 焊针间距 2.5 mm; 3极;
黑色



订货号: 733-333/105-604/997-446

THR 针型插座; 0.8 x 0.8 mm焊针; 直型;
100% 防插错保护; 采用卷装带式包装; 焊针
间距 2.5 mm; 3极; 黑色



订货号: 733-363

THT 针型插座; 0.8 x 0.8 mm焊针; 弯角;
100% 防插错保护; 焊针间距 2.5 mm; 3极;
浅灰色



订货号: 733-333

THT 针型插座; 0.8 x 0.8 mm焊针; 直型;
100% 防插错保护; 焊针间距 2.5 mm; 3极;
浅灰色

1.2 可选配件

1.2.1 冷压接头

1.2.1.1 冷压接头



订货号: 216-151
冷压接头; 套管, 适于0.25 mm² / AWG 24;
不绝缘; 电镀锡



订货号: 216-131
冷压接头; 套管, 适于0.25 mm² / AWG 24;
不绝缘; 电镀锡; 银色



订货号: 216-301
冷压接头; 套管, 适于0.25 mm² / AWG 24;
绝缘; 电镀锡; 黄色



订货号: 216-321
冷压接头; 套管, 适于0.25 mm² / AWG 24;
绝缘; 电镀锡; 黄色



订货号: 216-132
冷压接头; 套管, 适于0.34 mm² / AWG 24;
不绝缘; 电镀锡



订货号: 216-152
冷压接头; 套管, 适于0.34 mm² / AWG 24;
不绝缘; 电镀锡



订货号: 216-302
冷压接头; 标识套管, 适用截面积 0.34
mm² / AWG 22; 绝缘; 电镀锡; 浅绿松石色



订货号: 216-322
冷压接头; 标识套管, 适用截面积 0.34 mm²
/ AWG 22; 绝缘; 电镀锡; 浅绿松石色

1.2.2 工具

1.2.2.1 操作工具



订货号: 210-719
操作工具; 刀口尺寸: 2.5 x 0.4 mm; 带有绝缘
手柄



订货号: 233-331
操作工具; 绝缘; 黄色



订货号: 233-335
操作工具; 绿色



订货号: 210-251
操作工具; 适于具有笼式弹簧接线单元的M-
CS MICRO和MINI系列; 黄色



订货号: 733-130
操作工具; 采用绝缘材料制成; 1插脚; 松散;
白色



订货号: 733-191
操作工具; 采用绝缘材料制成; 1插脚; 松散;
黄色



订货号: 233-332
操作工具; 采用绝缘材料制成; 白色

1.2.3 护线板

1.2.3.1 护线板



订货号: 734-127
护线板; 适用于针型及孔型连接器; 宽度6
mm; 单件; 焊针间距 3.5 mm; 浅灰色

1.2.4 标记

1.2.4.1 标记条



订货号: 210-331/250-202
标记条; A4纸大小; 标记; 1-16 (400x); 标记
条高度: 2.3mm/0.091in; 剥线长
度: 182mm; 水平标记; 不干胶; 白色



订货号: 210-331/250-207
标记条; A4纸大小; 标记; 1-48 (100x); 标记
条高度: 2.3mm/0.091in; 剥线长
度: 182mm; 水平标记; 不干胶; 白色



订货号: 210-331/250-204
标记条; A4纸大小; 标记; 17-32 (400x); 标记
条高度: 2.3mm/0.091in; 剥线长
度: 182mm; 水平标记; 不干胶; 白色



订货号: 210-331/250-206
标记条; A4纸大小; 标记; 33-48 (400x); 标记
条高度: 2.3mm/0.091in; 剥线长
度: 182mm; 水平标记; 不干胶; 白色

1.2.5 测试与测量

1.2.5.1 测试用附件

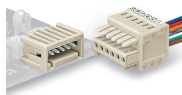


订货号: 735-500

万可测试探针; 1 mm Ø; 30 V AC / 60 V DC;
CAT0; 1 A; 6 mm, 不绝缘; 最大可焊接
0.5mm² 的测试线

操作说明

防插错保护

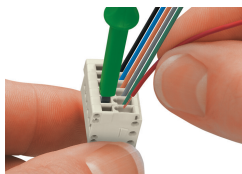


针型插座和孔型连接器具有100%防插错功能。
只能连接电极数目相同的配合部分。

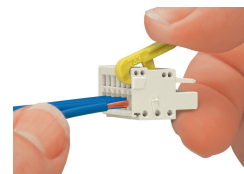
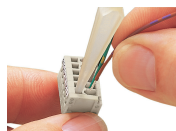
连接导线



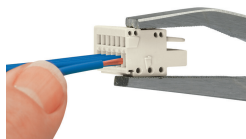
使用 (2.5x 0.4) mm 螺丝刀进行接线——
笼式弹簧接线单元 (CAGE CLAMP®) 操作
方向与进线方向垂直。



使用螺丝刀 (233-335) 连接导线——接
线方向与笼式弹簧接线单元 (CAGE
CLAMP®) 操作方向平行



通过操作工具 (733-191) 连接导线



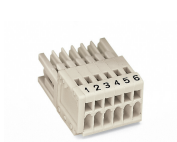
通过操作工具 (210-251) 连接导线

防插错保护

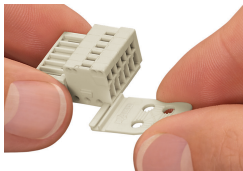


孔型连接器的防插错装置——扭断防插错定
位销。

标记



安装



适于工厂和现场安装的护线板

测试



使用 \varnothing 1 mm测试探针 (735-500) 进行接触式测试。